

ГРАФИЧЕСКОЕ ОПИСАНИЕ

местоположения границ населенных пунктов, территориальных зон, особо охраняемых природных территорий, зон с особыми условиями использования территории

Публичный сервитут с целью строительства и эксплуатация линейного объекта системы газоснабжения регионального значения. Назначение объекта «Строительство газопровода-связки в районе п. Дубки (ГРС «Тучково» - ГРС «Кубинка») для выполнения мероприятий по подключению (технологическому присоединению) объектов капитального строительства к сетям газораспределения» Одинцовского городского округа Московской области

(наименование объекта, местоположение границ которого описано (далее - объект))

Раздел 1

Сведения об объекте

№ п/п	Характеристики объекта	Описание характеристик
1	2	3
1.	Местоположение объекта	Московская область, г.о Одинцовский, поселок Дубки
2.	Площадь объекта +/- величина погрешности определения площади (Р +/- Дельта Р)	8327 +/- 32 м²
3.	Иные характеристики объекта	-

Раздел 2					
Сведения о местоположении границ объекта					
1. Система координат МСК-50, зона 2					
2. Сведения о характерных точках границ объекта					
Обозначение характерных точек границ	Координаты, м		Метод определения координат характерной точки	Средняя квадратическая погрешность положения характерной точки (Mt), м	Описание обозначения точки на местности (при наличии)
	X	Y			
1	2	3	4	5	6
1	449939.98	2125905.72	Метод спутниковых геодезических измерений (определений)	0.1	-
2	449934.64	2125911.31	Метод спутниковых геодезических измерений (определений)	0.1	-
3	449934.49	2125911.46	Метод спутниковых геодезических измерений (определений)	0.1	-
4	449932.10	2125913.96	Метод спутниковых геодезических измерений (определений)	0.1	-
5	449913.33	2125893.09	Метод спутниковых геодезических измерений (определений)	0.1	-
6	449903.98	2125901.45	Метод спутниковых геодезических измерений (определений)	0.1	-
7	449867.95	2125940.09	Метод спутниковых геодезических измерений (определений)	0.1	-
8	449806.16	2126021.20	Метод спутниковых геодезических измерений (определений)	0.1	-
9	449800.32	2126016.20	Метод спутниковых геодезических измерений (определений)	0.1	-
10	449797.88	2126014.86	Метод спутниковых геодезических измерений (определений)	0.1	-
11	449772.78	2126001.06	Метод спутниковых геодезических измерений (определений)	0.1	-

2. Сведения о характерных точках границ объекта					
Обозначение характерных точек границ	Координаты, м		Метод определения координат характерной точки	Средняя квадратическая погрешность положения характерной точки (Mt), м	Описание обозначения точки на местности (при наличии)
	X	Y			
1	2	3	4	5	6
12	449759.01	2125987.44	Метод спутниковых геодезических измерений (определений)	0.1	-
13	449737.37	2125968.21	Метод спутниковых геодезических измерений (определений)	0.1	-
14	449711.86	2125941.96	Метод спутниковых геодезических измерений (определений)	0.1	-
15	449683.53	2125916.36	Метод спутниковых геодезических измерений (определений)	0.1	-
16	449682.31	2125916.42	Метод спутниковых геодезических измерений (определений)	0.1	-
17	449681.64	2125916.68	Метод спутниковых геодезических измерений (определений)	0.1	-
18	449609.97	2125944.72	Метод спутниковых геодезических измерений (определений)	0.1	-
19	449609.70	2125944.83	Метод спутниковых геодезических измерений (определений)	0.1	-
20	449612.13	2125951.51	Метод спутниковых геодезических измерений (определений)	0.1	-
21	449613.85	2125956.21	Метод спутниковых геодезических измерений (определений)	0.1	-
22	449567.36	2125973.17	Метод спутниковых геодезических измерений (определений)	0.1	-
23	449540.17	2125965.07	Метод спутниковых геодезических измерений (определений)	0.1	-
24	449529.40	2125969.95	Метод спутниковых геодезических измерений (определений)	0.1	-

2. Сведения о характерных точках границ объекта					
Обозначение характерных точек границ	Координаты, м		Метод определения координат характерной точки	Средняя квадратическая погрешность положения характерной точки (Mt), м	Описание обозначения точки на местности (при наличии)
	X	Y			
1	2	3	4	5	6
25	449512.02	2125978.19	Метод спутниковых геодезических измерений (определений)	0.1	-
26	449502.94	2125981.98	Метод спутниковых геодезических измерений (определений)	0.1	-
27	449501.03	2125977.36	Метод спутниковых геодезических измерений (определений)	0.1	-
28	449509.99	2125973.62	Метод спутниковых геодезических измерений (определений)	0.1	-
29	449527.29	2125965.41	Метод спутниковых геодезических измерений (определений)	0.1	-
30	449539.81	2125959.75	Метод спутниковых геодезических измерений (определений)	0.1	-
31	449567.20	2125967.91	Метод спутниковых геодезических измерений (определений)	0.1	-
32	449607.44	2125953.23	Метод спутниковых геодезических измерений (определений)	0.1	-
33	449603.31	2125941.92	Метод спутниковых геодезических измерений (определений)	0.1	-
34	449603.49	2125941.85	Метод спутниковых геодезических измерений (определений)	0.1	-
35	449681.08	2125911.53	Метод спутниковых геодезических измерений (определений)	0.1	-
36	449681.24	2125911.47	Метод спутниковых геодезических измерений (определений)	0.1	-
37	449685.34	2125911.26	Метод спутниковых геодезических измерений (определений)	0.1	-

2. Сведения о характерных точках границ объекта					
Обозначение характерных точек границ	Координаты, м		Метод определения координат характерной точки	Средняя квадратическая погрешность положения характерной точки (Mt), м	Описание обозначения точки на местности (при наличии)
	X	Y			
1	2	3	4	5	6
38	449715.33	2125938.36	Метод спутниковых геодезических измерений (определений)	0.1	-
39	449740.82	2125964.59	Метод спутниковых геодезических измерений (определений)	0.1	-
40	449762.44	2125983.80	Метод спутниковых геодезических измерений (определений)	0.1	-
41	449775.80	2125997.01	Метод спутниковых геодезических измерений (определений)	0.1	-
42	449801.09	2126010.92	Метод спутниковых геодезических измерений (определений)	0.1	-
43	449803.18	2126012.06	Метод спутниковых геодезических измерений (определений)	0.1	-
44	449805.39	2126013.96	Метод спутниковых геодезических измерений (определений)	0.1	-
45	449864.12	2125936.86	Метод спутниковых геодезических измерений (определений)	0.1	-
46	449900.48	2125897.87	Метод спутниковых геодезических измерений (определений)	0.1	-
47	449913.71	2125886.04	Метод спутниковых геодезических измерений (определений)	0.1	-
48	449921.38	2125894.56	Метод спутниковых геодезических измерений (определений)	0.1	-
49	449932.88	2125907.35	Метод спутниковых геодезических измерений (определений)	0.1	-
50	449937.71	2125902.31	Метод спутниковых геодезических измерений (определений)	0.1	-

2. Сведения о характерных точках границ объекта					
Обозначение характерных точек границ	Координаты, м		Метод определения координат характерной точки	Средняя квадратическая погрешность положения характерной точки (Mt), м	Описание обозначения точки на местности (при наличии)
	X	Y			
1	2	3	4	5	6
51	449946.51	2125893.14	Метод спутниковых геодезических измерений (определений)	0.1	-
52	449998.56	2125817.43	Метод спутниковых геодезических измерений (определений)	0.1	-
53	450029.89	2125771.85	Метод спутниковых геодезических измерений (определений)	0.1	-
54	450053.68	2125748.32	Метод спутниковых геодезических измерений (определений)	0.1	-
55	450142.79	2125676.79	Метод спутниковых геодезических измерений (определений)	0.1	-
56	450174.84	2125650.22	Метод спутниковых геодезических измерений (определений)	0.1	-
57	450196.95	2125588.39	Метод спутниковых геодезических измерений (определений)	0.1	-
58	450204.95	2125539.11	Метод спутниковых геодезических измерений (определений)	0.1	-
59	450217.75	2125500.45	Метод спутниковых геодезических измерений (определений)	0.1	-
60	450225.84	2125503.10	Метод спутниковых геодезических измерений (определений)	0.1	-
61	450226.27	2125501.85	Метод спутниковых геодезических измерений (определений)	0.1	-
62	450264.54	2125469.71	Метод спутниковых геодезических измерений (определений)	0.1	-
63	450289.02	2125451.31	Метод спутниковых геодезических измерений (определений)	0.1	-

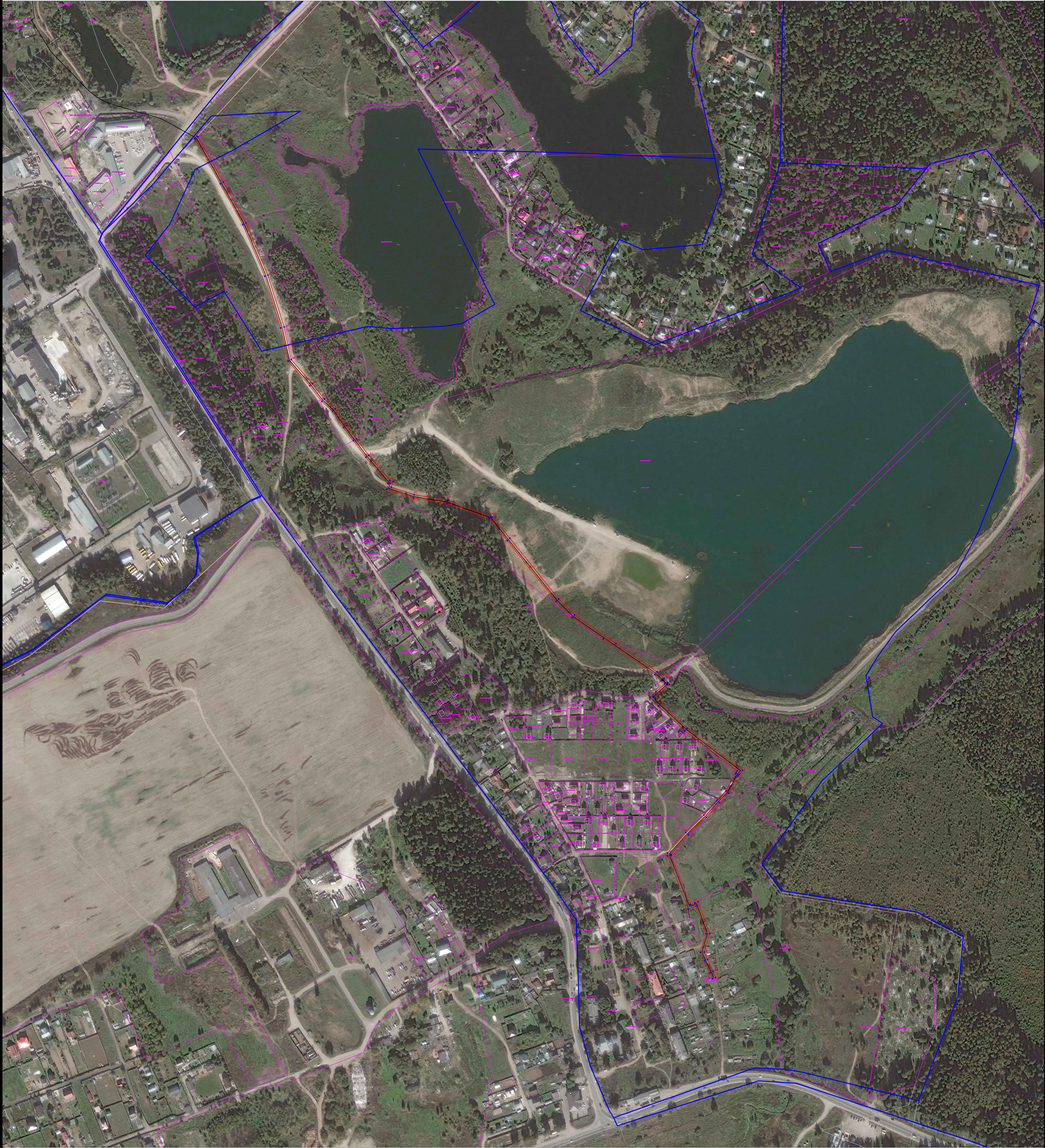
2. Сведения о характерных точках границ объекта					
Обозначение характерных точек границ	Координаты, м		Метод определения координат характерной точки	Средняя квадратическая погрешность положения характерной точки (Mt), м	Описание обозначения точки на местности (при наличии)
	X	Y			
1	2	3	4	5	6
64	450308.24	2125436.85	Метод спутниковых геодезических измерений (определений)	0.1	-
65	450332.06	2125420.90	Метод спутниковых геодезических измерений (определений)	0.1	-
66	450346.41	2125405.20	Метод спутниковых геодезических измерений (определений)	0.1	-
67	450369.19	2125387.37	Метод спутниковых геодезических измерений (определений)	0.1	-
68	450405.42	2125355.77	Метод спутниковых геодезических измерений (определений)	0.1	-
69	450427.79	2125350.81	Метод спутниковых геодезических измерений (определений)	0.1	-
70	450454.02	2125345.00	Метод спутниковых геодезических измерений (определений)	0.1	-
71	450529.65	2125321.42	Метод спутниковых геодезических измерений (определений)	0.1	-
72	450605.38	2125289.50	Метод спутниковых геодезических измерений (определений)	0.1	-
73	450665.11	2125256.26	Метод спутниковых геодезических измерений (определений)	0.1	-
74	450696.00	2125239.09	Метод спутниковых геодезических измерений (определений)	0.1	-
75	450730.17	2125220.09	Метод спутниковых геодезических измерений (определений)	0.1	-
76	450730.92	2125218.77	Метод спутниковых геодезических измерений (определений)	0.1	-

2. Сведения о характерных точках границ объекта					
Обозначение характерных точек границ	Координаты, м		Метод определения координат характерной точки	Средняя квадратическая погрешность положения характерной точки (Mt), м	Описание обозначения точки на местности (при наличии)
	X	Y			
1	2	3	4	5	6
77	450734.68	2125222.28	Метод спутниковых геодезических измерений (определений)	0.1	-
78	450733.86	2125223.73	Метод спутниковых геодезических измерений (определений)	0.1	-
79	450698.26	2125243.54	Метод спутниковых геодезических измерений (определений)	0.1	-
80	450667.54	2125260.63	Метод спутниковых геодезических измерений (определений)	0.1	-
81	450607.57	2125294.00	Метод спутниковых геодезических измерений (определений)	0.1	-
82	450531.37	2125326.12	Метод спутниковых геодезических измерений (определений)	0.1	-
83	450455.31	2125349.83	Метод спутниковых геодезических измерений (определений)	0.1	-
84	450428.93	2125355.68	Метод спутниковых геодезических измерений (определений)	0.1	-
85	450407.75	2125360.38	Метод спутниковых геодезических измерений (определений)	0.1	-
86	450372.38	2125391.22	Метод спутниковых геодезических измерений (определений)	0.1	-
87	450349.82	2125408.88	Метод спутниковых геодезических измерений (определений)	0.1	-
88	450335.35	2125424.72	Метод спутниковых геодезических измерений (определений)	0.1	-
89	450311.13	2125440.93	Метод спутниковых геодезических измерений (определений)	0.1	-

2. Сведения о характерных точках границ объекта					
Обозначение характерных точек границ	Координаты, м		Метод определения координат характерной точки	Средняя квадратическая погрешность положения характерной точки (Mt), м	Описание обозначения точки на местности (при наличии)
	X	Y			
1	2	3	4	5	6
90	450291.49	2125455.70	Метод спутниковых геодезических измерений (определений)	0.1	-
91	450267.28	2125473.95	Метод спутниковых геодезических измерений (определений)	0.1	-
92	450230.55	2125504.79	Метод спутниковых геодезических измерений (определений)	0.1	-
93	450228.96	2125509.39	Метод спутниковых геодезических измерений (определений)	0.1	-
94	450220.93	2125506.75	Метод спутниковых геодезических измерений (определений)	0.1	-
95	450209.82	2125540.31	Метод спутниковых геодезических измерений (определений)	0.1	-
96	450201.81	2125589.64	Метод спутниковых геодезических измерений (определений)	0.1	-
97	450200.85	2125589.38	Метод спутниковых геодезических измерений (определений)	0.1	-
98	450178.25	2125652.59	Метод спутниковых геодезических измерений (определений)	0.1	-
99	450176.96	2125654.96	Метод спутниковых геодезических измерений (определений)	0.1	-
100	450145.96	2125680.66	Метод спутниковых геодезических измерений (определений)	0.1	-
101	450057.02	2125752.06	Метод спутниковых геодезических измерений (определений)	0.1	-
102	450033.81	2125774.99	Метод спутниковых геодезических измерений (определений)	0.1	-

2. Сведения о характерных точках границ объекта					
Обозначение характерных точек границ	Координаты, м		Метод определения координат характерной точки	Средняя квадратическая погрешность положения характерной точки (Mt), м	Описание обозначения точки на местности (при наличии)
	X	Y			
1	2	3	4	5	6
103	449991.93	2125835.89	Метод спутниковых геодезических измерений (определений)	0.1	-
104	449950.49	2125896.18	Метод спутниковых геодезических измерений (определений)	0.1	-
105	449940.84	2125906.26	Метод спутниковых геодезических измерений (определений)	0.1	-
106	449940.69	2125906.43	Метод спутниковых геодезических измерений (определений)	0.1	-
1	449939.98	2125905.72	Метод спутниковых геодезических измерений (определений)	0.1	-
3. Сведения о характерных точках части (частей) границы объекта					
Обозначение характерных точек части границы	Координаты, м		Метод определения координат характерной точки	Средняя квадратическая погрешность положения характерной точки (Mt), м	Описание обозначения точки на местности (при наличии)
	X	Y			
1	2	3	4	5	6
-	-	-	-	-	-

Раздел 3							
Сведения о местоположении измененных (уточненных) границ объекта							
1. Система координат -							
2. Сведения о характерных точках границ объекта							
Обозначение характерных точек границ	Существующие координаты, м		Измененные (уточненные) координаты, м		Метод определения координат характерной точки	Средняя квадратическая погрешность положения характерной точки (Mt), м	Описание обозначения точки на местности (при наличии)
	X	Y	X	Y			
1	2	3	4	5	6	7	8
-	-	-	-	-	-	-	
3. Сведения о характерных точках части (частей) границы объекта							
Обозначение характерных точек части границы	Существующие координаты, м		Измененные (уточненные) координаты, м		Метод определения координат характерной точки	Средняя квадратическая погрешность положения характерной точки (Mt), м	Описание обозначения точки на местности (при наличии)
	X	Y	X	Y			
1	2	3	4	5	6	7	8
-	-	-	-	-	-	-	



Масштаб 1:2000

Условные обозначения:

- | | | | |
|--|--|--------------------------|--|
| | - Проектируемый газопровод | 50:27:0010304 | - Номер кадастрового квартала |
| | - Границы публичного сервитута | 50:27:0010304:338 | - Кадастровый номер земельного участка |
| | - Границы ЗОУИТ по координатам ГКН | 50: 27—7.626 | - Реестровый номер ЗОУИТ |
| | - Границы земельных участков по координатам ГКН | 1 | - Характерная точка границы публичного сервитута |
| | - Границы кадастровых кварталов по координатам ГКН | | |